

Your Europe

Workflows
for national information

Deux axes

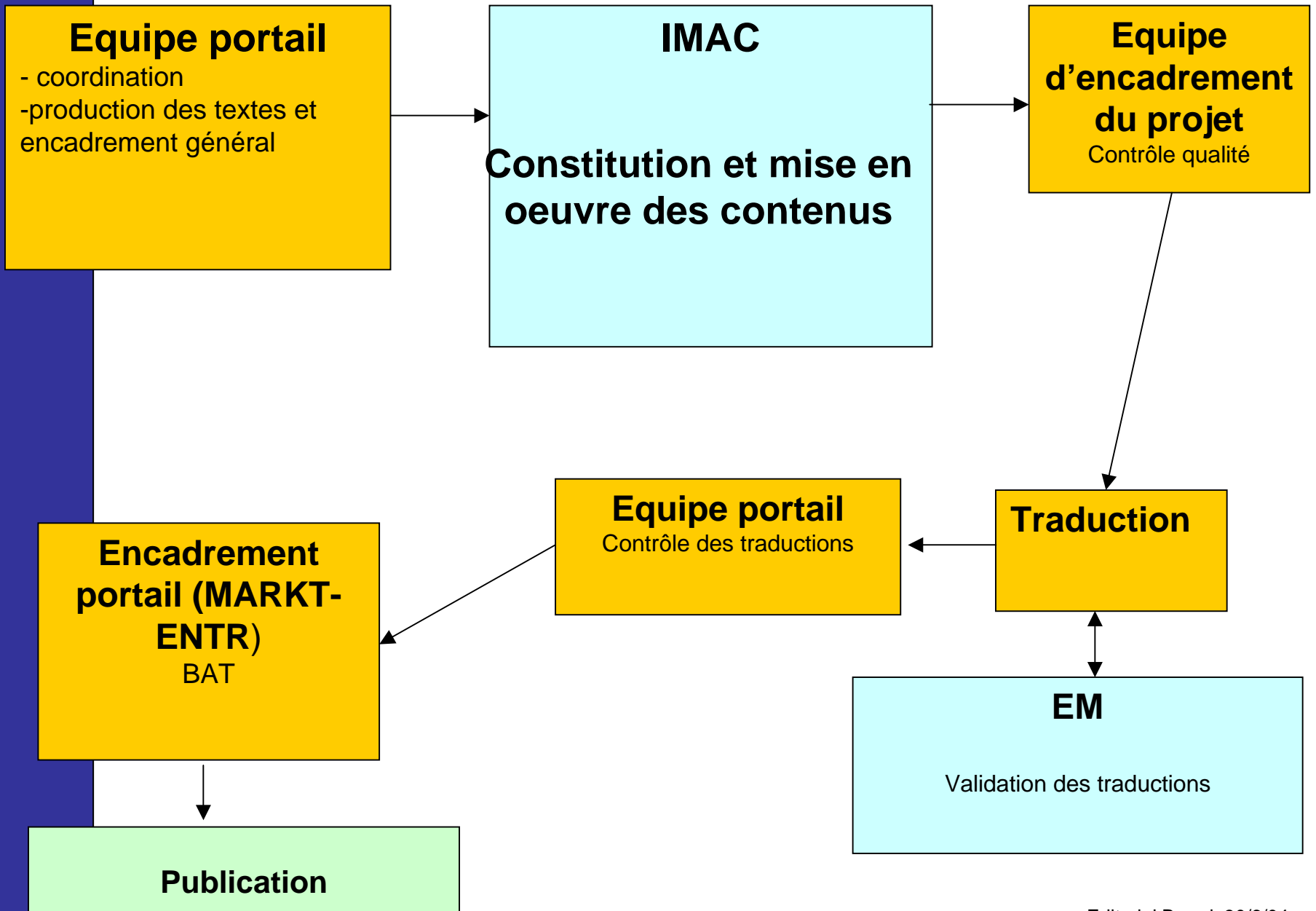
1. Reprise des contenus à partir des Etats Membres

(IMAC): information nationale pour les citoyens jusqu'en septembre 2005

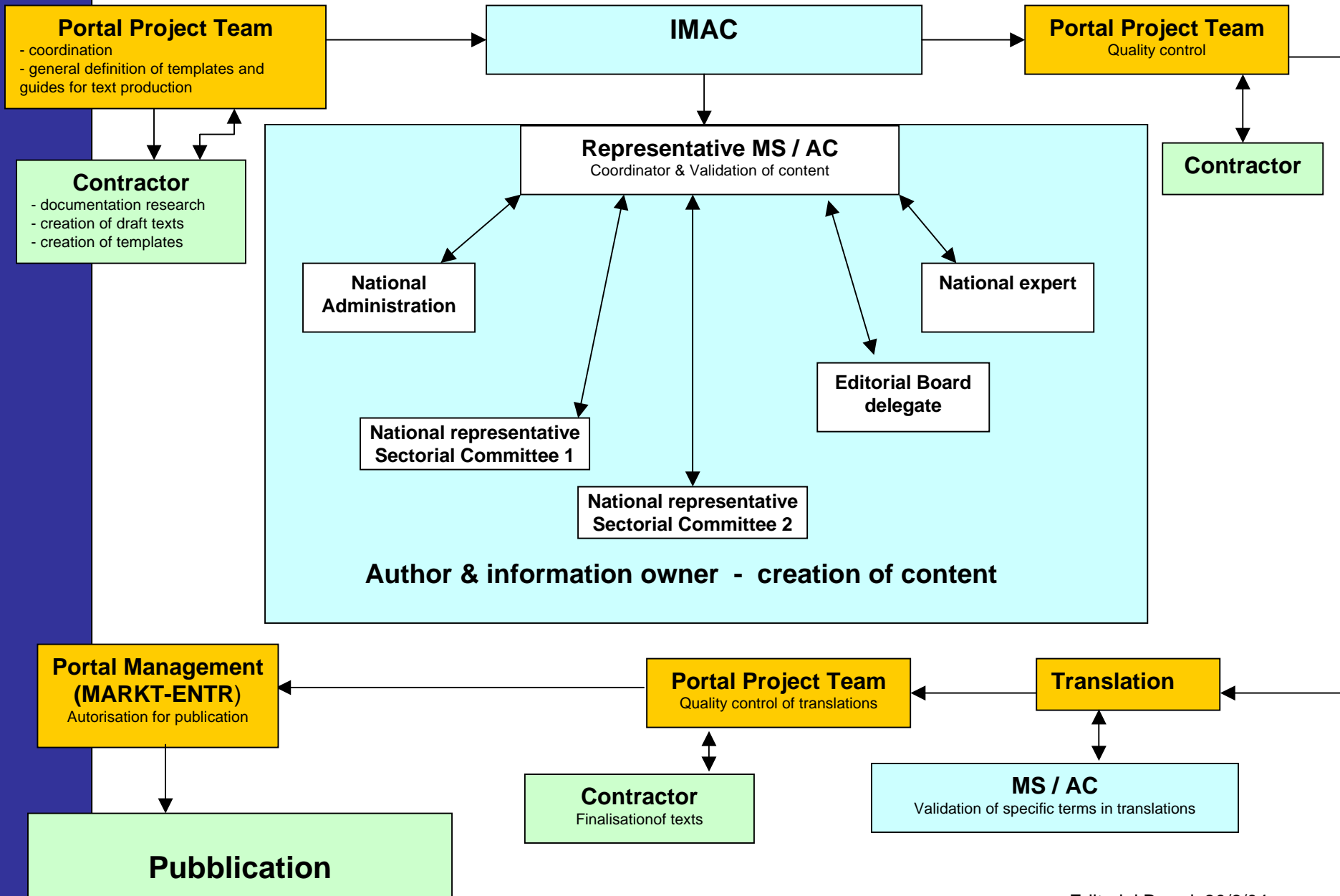
2. Reprise des contenus à partir des Etats Membres

(CE): Informations nationales pour les entreprises

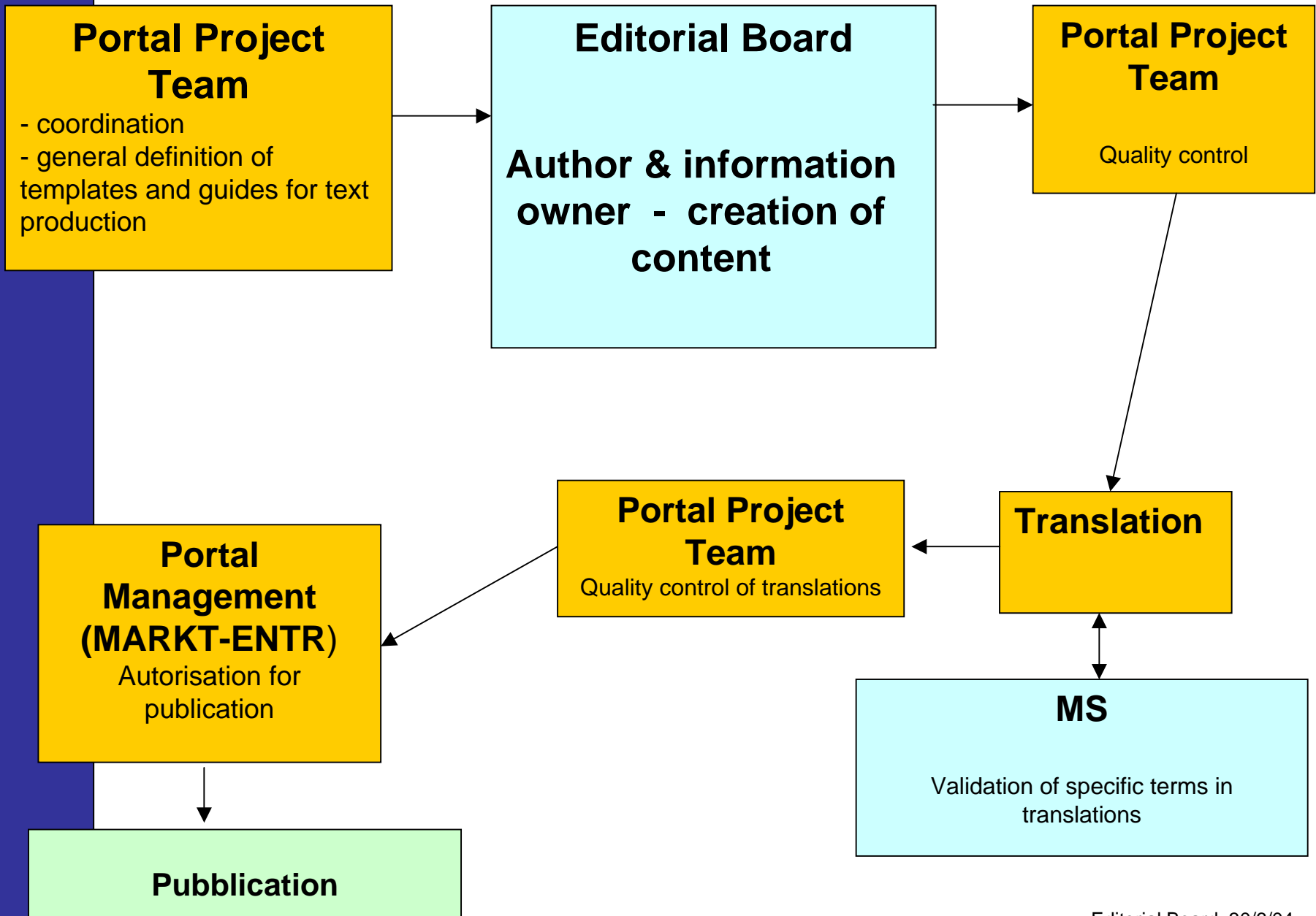
Workflow IMAC



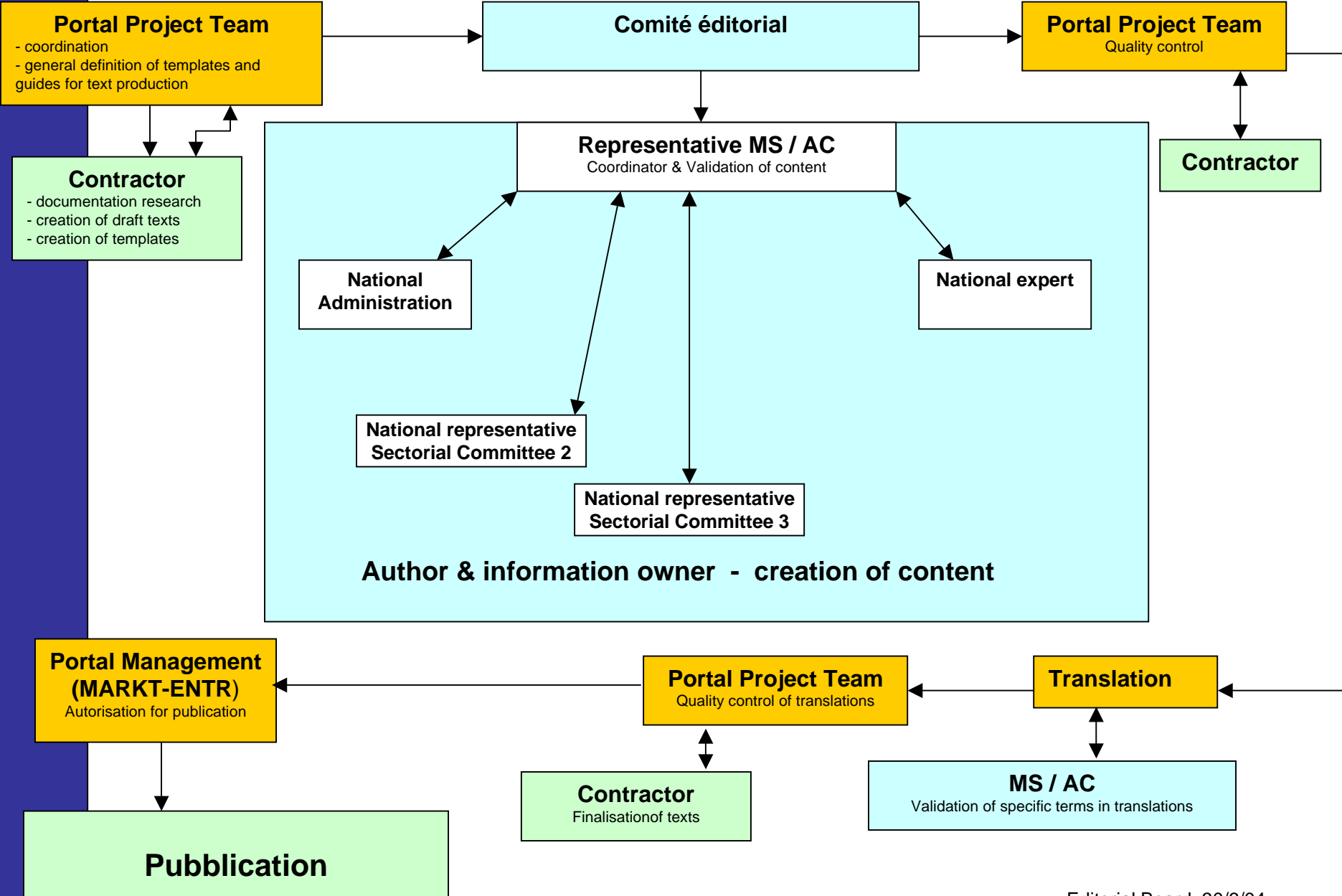
Workflow IMAC



Workflow EB



Workflow EB



Un projet de contenu sera produit par l'équipe en charge du portail pour chaque thème et sous thème approuvé.

Les représentants des Etats Membres au sein du comité éditorial reste en contact avec son administration nationale ou les représentations présentes dans d'autres

Le représentant coordonnera l'élaboration des textes dans sa propre langue.

Le représentant renverra vers la Commission les textes validés.

L'équipe en charge du portail veillera aux traductions en anglais, français et allemand